



# ASB

architektura / stavebnictví / byznys

Březen 2021  
ročník 18  
139 Kč

## #116

**Fokus:**  
Vývoj kancelářského trhu

**Rozhovor:**  
Martin Stára

**Design:**  
Akustické panely





# Tři strany, tři domy, geometrie.

## Nová Rustonka

CMC ARCHITECTS Nový administrativní komplex v pražském Karlíně byl vybudován na ploše bývalých Pražských akciových strojírů, dříve Ruston a spol., známý pod zlidovělým názvem Rustonka. Jeho charakter předurčila trojúhelníková parcela nacházející se poblíž sídliště a stanice metra Invalidovna a hotelu Olympik.

PRAHA REDAKČNÍ PŘÍPRAVA: JOLANA ŘÍHOVÁ,  
PROJEKTOVÁ DOKUMENTACE: CMC ARCHITECTS, FOTO: BOYSPLAYNICE



Velkorysé jednoduché objemy administrativních budov jsou na pozemku umístěny zdánlivě nahodile. Ve skutečnosti finálnímu řešení předcházelo nespočet variant výpočtů ploch a úhlů, rozmístění a velikosti jednotlivých hmot a zkoumání jejich vzájemných vazeb. Výsledkem je pečlivě zkonstruovaná geometrie tří stejných

objemů a volného prostoru mezi těmito objemy.

#### Architektura

Architektonické řešení odkazuje na původní industriální charakter lokality a její genius loci. Velké hmoty, sedmi-podlažní kancelářské budovy, jsou vybaveny špičkovou technologií. Cihelná

fasáda v barvě černé a hnědé, štíhlá vysoká okna s výraznými šambránami a venkovními žaluziemi jsou připomínkou industriální historie. V přízemí se nacházejí obchodní plochy, kavárny a restaurace. Velkorysé vstupní lobby upoutá výraznou markýzou. Střešní krajina je pokryta technologiemi a terasami krytými vysokou atikou a žalu-

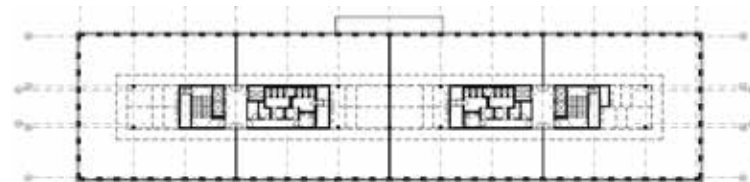
ziemi. Komplex získal certifikát udržitelnosti budov v kategorii LEED Gold.

#### Veřejný prostor a krajinářské řešení

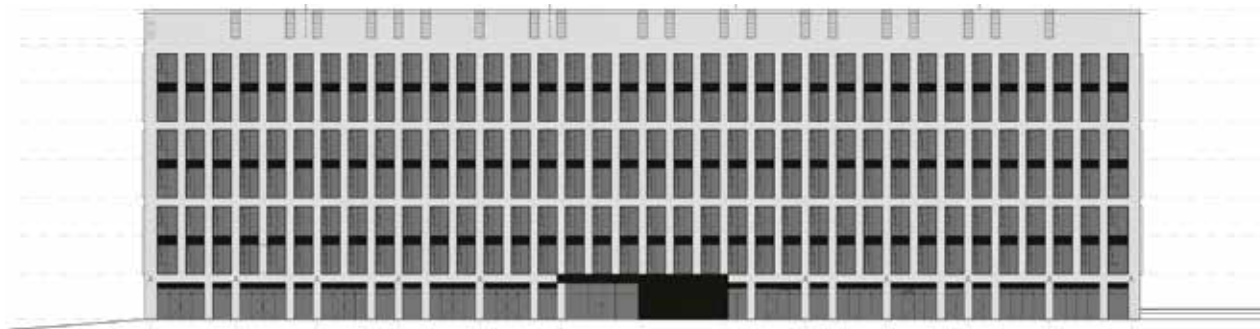
Návrh veřejného prostoru mezi budovami se stal pro autory samostatným tématem. Spoluautorem celkového konceptu rozvržení terénu a zpevněných venkovních ploch je krajinářský



↑ Půdorys 1. NP



↑ Půdorys typického podlaží



↑ Pohled



↑ Divoký charakter zeleně odkazuje k industriální historii místa.



↑ Projekt je charakterizován geometrií tří stejných objemů budov.



↑ Štíhlá vysoká okna s výraznými šambránami jsou připomínkou historie lokality.

architekt Martin Barry. Základní geometrie se v návrhu dělí a rozpadá na jednotlivé linie, prvky, materiály. Celková kompozice je horizontálně i výškově rozdělena na jednotlivé široké chodníky podél objektů, propojených rampou a schody, poblíž centrálního náměstí jsou umístěny dvě fontány. Rostlý terén je od zpevněných ploch

oddělen opěrnými stěnami. Na zatravněné ploše jsou atypické lavice k sezení. Divoký charakter zeleně, odkazující k industriální historii místa, vznikl v úzké koordinaci autorů s krajinářskou architektkou Janou Pyškovou.

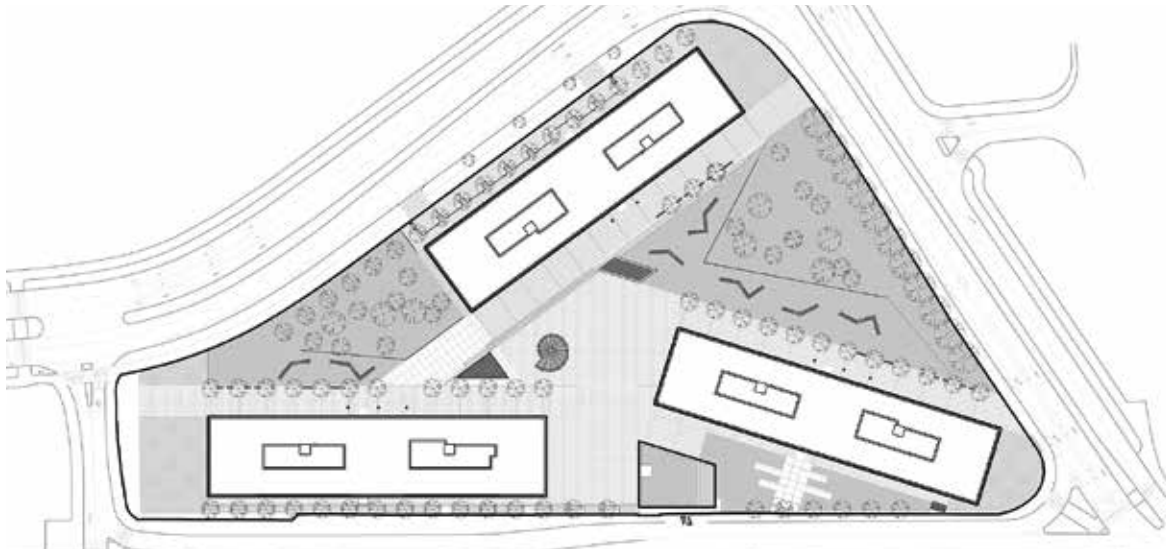
#### Vista Mars

Na piazzettě mezi budovami se autoři ve

spolupráci s investorem rozhodli umístit nepřehlédnutelné umělecké dílo s názvem „Vista Mars“ od sochaře Jiřího Příhody, laureáta ceny Jindřicha Chalupického z roku 1997. Futuristická ocelová otáčející se spirála s leštěným nerezovým povrchem zobrazuje na velkoplošné obrazovce panoramatický snímek Marsu a umožňuje vstoupit dovnitř objektu.

## RUSTONKA

<b>Místo:</b>	Praha 8
<b>Architekt:</b>	CMC ARCHITECTS / Vít Máslo, David Richard Chisholm, Evžen Dub (autoři) Miroslav Peterka / architekt a HIP Aneta Všeohovská Zadaková, architekt Martin Barry, krajinářský architekt / celkový koncept řešení a projekt Jana Pyšková, krajinářský architekt / návrh zahradních úprav
<b>Spoluautoři:</b>	
<b>Objekt Vista Mars:</b>	Jiří Příhoda
<b>Generální dodavatel:</b>	Sdružení Geosan - Bak
<b>Investor:</b>	White Star Real Estate
<b>Developer:</b>	J&T Real Estate
<b>Projekt:</b>	2010-2019
<b>Dokončení:</b>	2019
<b>Zastavěná plocha:</b>	7 000 m <sup>2</sup>
<b>Užitná plocha:</b>	kanceláře - 36 000 m <sup>2</sup> obchodní plochy - 4 500 m <sup>2</sup>



↑ Situace



↑ Cihelná fasáda budov v hnědé a černé barvě podtrhuje genius loci místa.



↑ Na piazzettě mezi budovami je umístěn objekt Vista Mars od sochaře Jiřího Příhody.



↑ Na zatravněné ploše jsou atypické lavice k sezení.